

59^e SYMPOSIUM

samedi 7 novembre 2014 à Genève

Agréssivité & Créativité

Interviendront :

Prof. Antonio Andreoli, psychanalyste, membre formateur de la Société Suisse de Psychanalyse (IPA), ancien professeur et chef de service de psychiatrie aux HUG. Genève.

Dr Ruth Noël-Hermann, docteur en psychologie, psychothérapeute FSP, didacticienne dans la formation du Jeu de Sable (ISST). Zurich.

Prof. Jean-Luc Sudres, professeur de psychopathologie clinique à l'université de Toulouse Jean Jaurès où il pilote un D.U. d'art-thérapie. Toulouse et Lausanne.

Federico Carminati, physicien au CERN, praticien de l'Institut Charles Baudouin, et

Dr Giuliana Galli Carminati, psychiatre, psychothérapeute FMH, psychanalyste de l'Institut Charles Baudouin. Genève

Pour tout renseignement et
demande de plaquettes d'inscription s'adresser à :

Michaëla Sarah Dubois
sarahdubois@yahoo.it
0041 79 503 28 89

Jean-Christophe Bétrisey
jeanchristophe.betrisey@gmail.com
0041 76 549 32 85

INSTITUT INTERNATIONAL DE
PSYCHANALYSE ET DE PSYCHOTHÉRAPIE
CHARLES BAUDOIN

INSTITUT INTERNATIONAL DE
PSYCHANALYSE ET DE PSYCHOTHÉRAPIE
CHARLES BAUDOIN

L'Institut International de Psychanalyse et de Psychothérapie Charles Baudouin, fondé en 1924 sous le titre d'Institut International de Psychagogie et de Psychothérapie*, groupe aujourd'hui en Europe une centaine de praticiens de l'analyse qui travaillent dans l'optique générale que définissent les ouvrages de Charles Baudouin, fondateur de l'Institut.

L'Institut poursuit ses recherches et sa pratique en dehors de tout particularisme d'école et reste ouvert aux différents courants de la psychologie et des sciences humaines.

L'Institut poursuit quatre objectifs spécifiques :

1. *Regrouper des praticiens* de l'analyse et des psychothérapies aptes à répondre, aussi fidèlement que possible, aux besoins de personnes souffrant de troubles divers ou désireuses de mener à bien un travail d'approfondissement psychologique.
2. *Poursuivre la recherche* des attitudes et des techniques les mieux adaptées aux exigences de ce travail.
3. *Assurer la formation* des candidats (analyses, contrôles, séminaires, ateliers) ainsi que la formation permanente de ses membres par l'échange des points de vue, la mise à jour des connaissances et le partage des expériences.
4. *Contribuer à diffuser les progrès* dus aux efforts d'analyse et de synthèse entre diverses tendances de la psychologie et, en particulier, faire connaître l'œuvre de Charles Baudouin.

Pour toute information sur l'Institut s'adresser à :

En Belgique : Jacqueline Cahen-Morel
7, square du Lion
1470 Baisy-Thy
Tél : 0032.6.777.18.46

En Italie : Luigi Monticini
83, Viale A. Diaz
52025 Montevarchi (Arezzo)
Tél : 0055.98.14.72

En France : Claude Vergoz
24, avenue Edouard André
74150 Rumilly
Tél : 0033.450.93.76.08

En Suisse : Catherine Forsyth-Fisk
17, boulevard Helvétique
1207 Genève
Tél. 0041.22.700.00.17

www.institut-baudouin.com

*Sous le patronage d'A. Adler (Vienne), C.G. Jung (Zurich), S. Freud (Vienne), P. Janet (Paris), P. Bjerre (Yumba, Suède), H. Dreisch (Leipzig), J.C. Flügel (Londres), E. Rignano (Milan), E. Vychslavtsev (Moscou), et sous la direction de Ch. Baudouin, P. Bovet et E. Claparède.

**Quelques ouvrages de
Charles Baudouin**
parmi une soixantaine de titres publiés

Note : La plupart des livres de Charles Baudouin ont fait l'objet de plusieurs rééditions. Les indications entre parenthèses correspondent chaque fois à la première et à la dernière édition.

Suggestion et autosuggestion (Neuchâtel : Delachaux et Niestlé, 1920 ; 1951) traduit en allemand, anglais, espagnol, suédois.

La force en nous (Genève : Le Carmel, 1922 ; Genève : Mont-Blanc, 1950) traduit en allemand, anglais, italien, suédois.

L'âme enfantine et la psychanalyse (Neuchâtel : Delachaux et Niestlé, 1931 ; 1972) traduit en anglais, espagnol, norvégien.

Qu'est-ce que la suggestion ? (Neuchâtel : Delachaux et Niestlé, 1924 ; Paris : Le Hameau, 1982).

Mobilisation de l'énergie (Paris : Pelman, 1931 ; 1955).

La psychanalyse (ouvrage rédigé à la demande de l'Institut de Philosophie de Paris ; Paris : Hermann, 1939) (Prix Flournoy).

Découverte de la personne (Presses Universitaires de France, 1940 ; Neuchâtel : Messeiller, 1957).

L'âme et l'action (Genève : Mont-Blanc, 1944 ; 1969 ; Imago 2006) (Prix Amiel) traduit en italien.

Introduction à l'analyse des rêves (Genève : Mont-Blanc, 1945 ; Paris : L'Arche, 1949) traduit en anglais.

De l'instinct à l'esprit (Paris : Desclée de Brouwer, 1950 ; Neuchâtel : Delachaux et Niestlé, 1970 ; Imago 2007).

Y a-t-il une science de l'âme ? (Paris : Fayard, 1957).

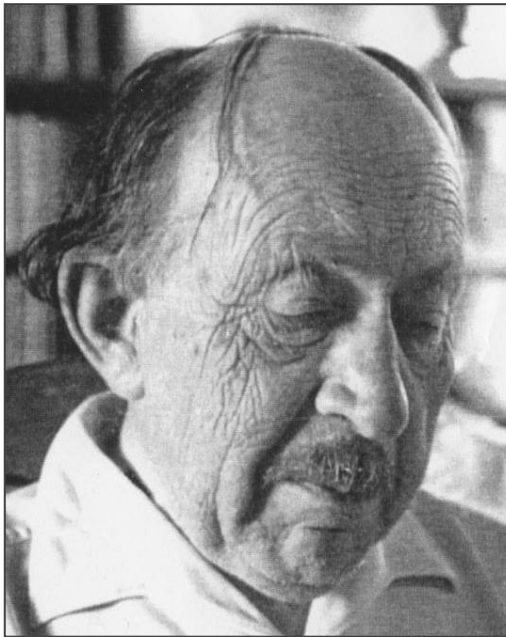
L'œuvre de Jung et la psychologie complexe (Paris : Payot, 1963, 1993).

Christophe le Passeur* (Paris : La Colombe, 1964 ; Paris : Le Courrier du Livre, 1987).

Correspondance (1916 – 1944) entre Romain Rolland et Charles Baudouin, Une si fidèle amitié (Lyon : Editions Cesura, 2000).

* qui constitue le testament psychanalytique de Charles Baudouin.

CHARLES BAUDOIN



Charles Baudouin est né à Nancy le 26 juillet 1893. Après des études de lettres, il se forme en philosophie à la Sorbonne où il est profondément marqué par les personnalités de P. Janet et H. Bergson. En 1915, P. Bovet et E. Claparède l'invitent à participer aux travaux de l'Institut Jean-Jacques Rousseau, future Faculté de psychologie de l'Université de Genève, où il sera nommé professeur. La thèse qu'il soutient en 1920 sur la suggestion fait de lui un théoricien reconnu de l'autosuggestion.

Parfaitement bilingue, Charles Baudouin s'est familiarisé avec les œuvres de Freud et des premiers psychanalystes à une époque où elles étaient peu ou pas traduites. Il fera son analyse avec les Drs Picht et Odier, éminents freudiens de l'époque. Quelques années plus tard, guidé par le désir de comprendre et d'intégrer l'approche jungienne dans l'originalité de ses apports théoriques et cliniques, il entreprend une nouvelle expérience analytique puis travaille plusieurs années avec Jung.

Ce parcours et toute sa pratique thérapeutique le conduisent à articuler les apports respectifs de Freud et Jung avec ses propres découvertes. « L'alternative, Freud ou Jung, doit être dépassée, nous devons être pour la psychanalyse », disait-il ; et il ajoutait avec humour : « C'est comme si on vous demandait : Etes-vous pour Newton ou Einstein ? A quoi il n'est qu'une seule réponse : Je suis pour la physique ». Etre psychanalyste, c'est s'engager dans un perpétuel mouvement d'ouverture et de recherche personnelle.

Par ses nombreux ouvrages et conférences, Charles Baudouin a largement contribué à faire connaître la psychanalyse non seulement dans les pays de langue française mais dans le monde entier. Il a également publié un grand nombre d'essais et d'œuvres poétiques, et on lui doit d'excellentes traductions littéraires. Il est aussi l'un des initiateurs de la psychanalyse de l'art.

Charles Baudouin est décédé le 25 août 1963 dans sa maison de Saconnex-d'Arve, près de Genève. L'Institut qu'il a fondé en 1924 n'a jamais cessé de former de nouveaux membres dans l'esprit d'ouverture qui caractérisait sa pratique.

SOMMAIRE

Séminaires

Belgique		Page
○ Baisy-Thy	Séminaire théorique en psychanalyse – étude d'ouvrage	3
○ Baisy-Thy	Quatre séminaires mensuels de supervision de cas cliniques et de formation des analystes	4
○ Baisy-Thy	Séminaires de contrôle de cas cliniques pour jeunes psychiatres	5
○ Bruxelles	Freud – Jung – Lacan	6
○ Bruxelles	C.G. Jung, "Les Visions"	7
○ Tournai	Séminaire de méditation	8
○ Tournai	Lecture de "Symbolisme des animaux"	9
France		
○ Chambéry	Le féminin dans les contes de fées	10
○ Grenoble	Lecture de "L'analyse des rêves" de C.G. Jung	11
○ Grenoble	Groupe d'étude de cas	11
○ Grenoble	Mini ciné-club sous le regard de la psychanalyse et de la psychagogie	12
○ Rumilly	Ombre et perversion	13
○ Rumilly	"Tu es l'ombre de ma blessure"	14
Suisse		
○ Genève	Mettre en place des capacités d'auto-évaluation de son activité thérapeutique	15
○ Genève	Les premiers entretiens et l'intervention	16
○ Genève	Charles Baudouin : de la psychanalyse et de la poésie	17

Ateliers

Belgique		
○ Charleroi & Bruxelles	Atelier d'écriture	18

BELGIQUE SÉMINAIRE THÉORIQUE EN PSYCHANALYSE
BAISY-THY ÉTUDE D'OUVRAGES

OBJECTIF :

L'étude de l'ouvrage de Marie-Louise Von Franz « Psychothérapie, l'expérience du praticien » se déroulera à l'Université Libre de Bruxelles. Nous y consacrerons un samedi matin tous les trois mois. Nous regrouperons ainsi tous les participants des quatre séminaires de supervision ainsi que les analystes d'autres écoles qui le désirent.

Nous travaillerons, après lecture personnelle préalable, sur nos notes, nos réflexions, nos cas cliniques et quels liens et quel intérêt pour la clinique.

RESPONSABLES :

Jacqueline CAHEN-MOREL
Psychanalyste, psychothérapeute IIPB
7, square du Lion
B-1470 BAISY-THY
Tél : +32 67 77 18 46
Fax +32 67 77 18 59

Jean-Louis LEGRAND
Psychanalyste, psychothérapeute IIPB
233, chaussée de Saint-Amand
B-7521 CHERCQ
Tél : +32 69 22 86 75
Fax : +32 69 22 86 70
jeanlouislegrand@skynet.be

NOMBRE DE PARTICIPANTS :

25 personnes.

MODALITÉS PRATIQUES :

Une réunion trimestrielle de 4 heures de septembre à juin, le samedi matin de 09h00 à 13h00.

COÛT : € 60 par séminaire

REMARQUE : L'inscription engage à une participation régulière.

MÉDECINS : Attribution de 1,5 unité de formation continue par session, dans le cadre de l'accréditation INAMI.

BELGIQUE QUATRE SÉMINAIRES MENSUELS DE SUPERVISION DE
BAISY-THY CAS CLINIQUES ET FORMATION DES ANALYSTES

OBJECTIF :

Les participants apportent chacun le cas clinique difficile, celui qui pose question et les rêves de la personne. Nous le travaillons ensemble et nous suivons ce cas sur plusieurs mois.

RESPONSABLES :

Jacqueline CAHEN-MOREL
Psychanalyste, psychothérapeute IIPB
7, square du Lion
B-1470 BAISY-THY
Tél : +32 67 77 18 46
Fax +32 67 77 18 59

Jean-Louis LEGRAND
Psychanalyste, psychothérapeute IIPB
233, chaussée de Saint-Amand
B-7521 CHERCQ
Tél : +32 69 22 86 75
Fax : +32 69 22 86 70
jeanlouislegrand@skynet.be

PUBLIC CONCERNÉ :

Analystes praticiens ou en formation didactique et contrôle.

NOMBRE DE PARTICIPANTS :

7 personnes par séminaire maximum.

MODALITÉS PRATIQUES :

Une réunion mensuelle de 3 heures de septembre à juin.

COÛT : € 60 par séminaire.

REMARQUE : L'inscription à un groupe engage à une participation régulière.

MÉDECINS : Attribution de 1,5 unité de formation continue par session, dans le cadre de l'accréditation INAMI.

BELGIQUE
BAISY-THY

SÉMINAIRE DE CONTRÔLE DE CAS CLINIQUES
POUR JEUNES PSYCHIATRES

OBJECTIF :

Les participants apportent chacun le cas clinique difficile (hôpitaux psychiatriques), celui qui pose question. Nous le travaillons ensemble et nous suivons ce cas sur plusieurs mois.

RESPONSABLE : Jacqueline CAHEN-MOREL
Psychanalyste, psychothérapeute IIPB
7, Square du Lion
B-1470 BAISY-THY
Tél : +32 67 77 18 46
Fax : +32 67 77 18 59

PUBLIC CONCERNÉ :

Jeunes psychiatres en formation dans l'Institut.

NOMBRE DE PARTICIPANTS :

6 personnes maximum.

MODALITÉS PRATIQUES :

Une réunion mensuelle le 1^{er} mercredi du mois, de 19h30 à 22h30, chez la responsable, de septembre à juin.

COÛT : € 60 par séminaire.

REMARQUE :

L'inscription à un groupe engage à une participation régulière.

L'Institut Charles Baudouin est reconnu par le Ministère Belge de la Santé et par l'INAMI pour la formation continue des médecins. Le numéro d'enregistrement est le 2115. Chaque cours est compté pour 2,5 unités de formation continue par session.

Nous aborderons la 15^e année d'enseignement de ce cycle d'étude portant sur les textes fondateurs et l'apport clinique de C.G. Jung et Charles Baudouin à la psychanalyse. Il débutera en octobre 2014.

Niveau : Master, 3^e cycle.

Les cours se donnent chaque mardi à 20h30, Bâtiment H, local 3162, au campus de l'ULB, avenue Paul Héger 6, 1050 Bruxelles. Les programmes des cours sont disponibles au début de chaque année universitaire.

RESPONSABLE pour le programme d'enseignement C.G. Jung : Jacqueline Cahen-Morel, membre didacticien IIPB, présidente pour la Belgique. Les membres actifs ou en formation donnent également des cours, ainsi que des conférenciers invités.

SÉMINAIRE : Les thèmes de travail sont proposés par Jacqueline Cahen-Morel, Jean-Louis Legrand, Anne-Marie Homerin, psychanalystes, membres didacticiens IIPB, et nos invités selon leur propre choix.

PUBLIC CONCERNÉ : Les cours sont ouverts aux personnes intéressées, sur inscription annuelle au CEPsy.

NOMBRE DE PARTICIPANTS : 30 personnes environ.

MODALITÉS PRATIQUES :

L'obtention d'un certificat délivré après trois années d'étude est lié à la fréquentation régulière des cours, ainsi qu'à une évaluation. Le programme doit comporter obligatoirement :

1. 2 modules au choix sur les 3 existants
2. 2 séminaires au choix

CONDITIONS DE PARTICIPATION :	Pour les 3 modules	€ 800/an
	Pour un seul module	€ 300/an
	Pour 1 seul séminaire	€ 150/an
	Par cours isolé	€ 10

Ces sommes sont à verser au compte bancaire du CEPsy : 288-2373428-27.

Le certificat ne définit pas l'aptitude à pratiquer la psychanalyse.

REMARQUE : L'Institut Charles Baudouin est reconnu par le Ministère Belge de la Santé et par l'INAMI pour la formation continue des médecins. Le numéro d'enregistrement est le 2115. Chaque cours est compté pour 2,5 unités de formation continue par session.

BELGIQUE **UNIVERSITÉ LIBRE DE BRUXELLES (ULB)**
BRUXELLES **CENTRE D'ÉTUDE DE LA PSYCHANALYSE (CEPSYA)**
C.G. JUNG, "LES VISIONS"

OBJECTIF :

Nous étudierons l'ouvrage de C.G.Jung « Les Visions », ouvrage non encore édité, traduit par Jean-Pierre Cahen. Ce texte reprend la série de séminaires donnés par C.G.Jung dans la suite des séminaires de « L'Analyse des Rêves » à partir d'octobre 1930. Alors que « L'Analyse des Rêves » étudiait les rêves d'un homme, et éclairait l'évolution psychique à partir de rêves personnels, le séminaire des « Visions » concerne les rêves et visions d'une femme, et la mise en lumière d'images archétypiques, des processus créateurs de l'inconscient collectif.

L'étude approfondie de cet ouvrage nous permettra de rencontrer ces processus créateurs de l'inconscient collectif, d'en saisir leur vitalité à l'œuvre dans nos psychismes et d'en réaliser leur rôle dans l'évolution psychique, dans le processus d'individuation.

Ce séminaire entre dans le cadre du cycle d'enseignement C.G. Jung organisé par le cepsya sur les textes fondateurs et l'apport clinique de C.G. Jung.

RESPONSABLES : pour le programme de l'enseignement Jung : Jacqueline Cahen-Morel, membre didacticien IIPB, présidente pour la Belgique.

Ce séminaire sera assuré par Jean-Pierre Cahen, psychanalyste, traducteur des *Visions* de C. G- Jung (à paraître) et par Anne-Marie Homerin, psychanalyste, membre IIPB.

PUBLIC CONCERNÉ :

Ce séminaire s'adresse à toute personne intéressée, à un public sensibilisé, ayant déjà des bases de l'approche jungienne et désireux d'approfondir l'outil spécifique agissant de la psyché: les rêves et leur dynamisme archétypique.

NOMBRE DE PARTICIPANTS : 15 personnes maximum.

MODALITÉS PRATIQUES : Ce séminaire se déroulera le 4^e mercredi du mois à partir de septembre 2015 de 19h30 à 21h30 à Baisy-Thy, 7 square du Lion. Prendre contact avec Jean-Pierre Cahen au 067 77 18 46 pour l'inscription et recevoir le texte

COÛT : € 150 par an ou € 15 par séminaire. Cette somme est à verser au compte bancaire du cepsya 088-2373428-27 (site Internet du cepsya pour toute information : www.ulb.ac.be/cepsy).

REMARQUE :

L'inscription à un groupe de travail implique l'engagement à une participation régulière.

L'Institut Charles Baudouin est reconnu par le Ministère Belge de la Santé et par l'INAMI pour la formation continue des médecins. Le numéro d'enregistrement est le 2115. Chaque cours est compté pour 2,5 unités de formation continue par session.

OBJECTIF :

Par le biais de la méditation, se connecter aux dynamismes restructurant de l'inconscient de la personne en grande souffrance physique et morale.

RESPONSABLE : Jean-Louis LEGRAND
Psychanalyste, psychothérapeute IIPB
233, chaussée de Saint-Amand
B-7521 CHERCQ
Tél : +32 69 22 86 75
Fax : +32 69 22 86 70
jeanlouislegrand@skynet.be

Ce séminaire est co-animé par Els Janssens, neurologue.

PUBLIC CONCERNÉ :

Personnes souffrant de sclérose en plaques.

Personnes présentant des troubles parkinsoniens.

NOMBRE DE PARTICIPANTS :

8 personnes maximum

MODALITÉS PRATIQUES :

2 séances de méditation par mois le samedi de 10h00 à 12h30 (sclérose en plaques).

2 séances de méditation par mois le vendredi de 8h30 à 11h00 (parkinson).

COÛT : € 20 par séance.

**BELGIQUE
TOURNAI**

LECTURE DE "SYMBOLISME DES ANIMAUX"
DE BARBARA HANNAH

OBJECTIF :

Cet ouvrage d'une proche collaboratrice de C.G. Jung nous ouvre directement sur la clinique du rêve où les animaux reflètent la vitalité de nos instincts. Ce sera l'occasion d'échanger sur nos pratiques.

RESPONSABLE : Jean-Louis LEGRAND
Psychanalyste, psychothérapeute IIPB
233, chaussée de Saint-Amand
B-7521 CHERCQ
Tél : +32 69 22 86 75
Fax : +32 69 22 86 70
jeanlouislegrand@skynet.be

PUBLIC CONCERNÉ :

Toute personne ayant une pratique clinique

NOMBRE DE PARTICIPANTS :

8 personnes

MODALITÉS PRATIQUES :

Toutes les 4 semaines, le mercredi de 20h à 22h.

COÛT : € 30 par séance

REMARQUE :

L'inscription implique l'engagement à une participation régulière.

OBJECTIF :

Entrer en relation avec le conte, le laisser résonner en soi et dans le groupe. Découvrir comment il peut être porteur de dynamisme et de sens pour chacun d'entre nous, comment il peut nourrir notre âme et nous accompagner dans notre cheminement intérieur.

Nous centrerons notre attention sur les figures du féminin telles que le conte les met en scène, entre archétype de la femme sauvage et théorie du genre.

RESPONSABLE : Brigitte LELOUP-GUILLEMAUD
Psychanalyste, psychothérapeute IIPB
« Le Liberty »
1, place de la Libération
F-73000 CHAMBÉRY
Tel : +33 609 77 93 80 – +33 479 70 21 30
leloup_guillemaud@yahoo.fr

PUBLIC CONCERNÉ :

Toute personne intéressée.

NOMBRE DE PARTICIPANTS :

8 personnes maximum.

MODALITÉS PRATIQUES :

Une rencontre le premier jeudi de chaque mois, de 20h à 22h, d'octobre à juin.

Première rencontre le 1^{er} octobre 2015.

COÛT : € 35 par séance.

REMARQUE :

L'inscription au groupe comporte l'engagement à une participation régulière.

**FRANCE
GRENOBLE**

**LECTURE DE "L'ANALYSE DES RÊVES"
DE CARL GUSTAV JUNG**

OBJECTIF : Lire ensemble *L'analyse des rêves, Notes du séminaire de 1928-1930, tome 1 & 2* de C.G.Jung, traduit de l'anglais par Jean-Pierre Cahen : "Ce livre, il ne l'a pas écrit. Il l'a dit, il l'a parlé".

RESPONSABLE : Jean-Claude PLANCHON
Psychanalyste, psychothérapeute IIPB
12, rue du Phalanstère
F-38000 GRENOBLE
Tél et fax : +33 476 43 21 85
jeanclaudeplanchon@mac.com

PUBLIC CONCERNÉ : Toute personne intéressée par la lecture symbolique des rêves.

NOMBRE DE PARTICIPANTS : 5 personnes au maximum

MODALITÉS PRATIQUES : Une fois par mois, actuellement le jeudi, de 14h à 16h.

COÛT : € 45 par séance

**FRANCE
GRENOBLE**

**GROUPE
D'ÉTUDE DE CAS**

OBJECTIF : Permettre à un groupe de praticiens de partager, à partir de cas concrets, leur expérience thérapeutique. Le travail sera centré sur l'analyse du transfert et du contre-transfert.

RESPONSABLE : Jean-Claude PLANCHON
Psychanalyste, psychothérapeute IIPB
12, rue du Phalanstère
F-38000 GRENOBLE
Tél et fax : +33 476 43 21 85
jeanclaudeplanchon@mac.com

PUBLIC CONCERNÉ : Toute personne exerçant une pratique thérapeutique dans un cadre privé ou public.

NOMBRE DE PARTICIPANTS : 5 personnes au maximum

MODALITÉS PRATIQUES : Une fois par mois, le mercredi de 20h30 à 22h30.

COÛT : € 45 par séance

**FRANCE
GRENOBLE**

**MINI CINÉ-CLUB
SOUS LE REGARD DE LA PSYCHANALYSE
ET DE LA PSYCHAGOGIE**

OBJECTIF :

Choisir et regarder ensemble des films ou des documents vidéo pouvant nourrir des partages, des analyses, des débats animés, dans un climat de psychanalyse et de psychagogie.

RESPONSABLE : Jean-Claude PLANCHON
Psychanalyste, psychothérapeute IIPB
12, rue du Phalanstère
F-38000 GRENOBLE
Tél et fax : +33 476 43 21 85
jeanclaudeplanchon@mac.com

PUBLIC CONCERNÉ :

Toute personne intéressée par le cinéma et la psychanalyse.

NOMBRE DE PARTICIPANTS :

5 personnes maximum

MODALITÉS PRATIQUES :

Une fois par mois, actuellement le vendredi, de 14h à 17h.

COÛT : € 45 par séance

OBJECTIF :

Les rapports entre ombre et perversion sont souvent laissés dans... l'ombre ! Nous étendrons cette fois notre champ d'exploration à l'ombre sociale, et aux conséquences psychiques de la rupture du lien social, en particulier dans le monde éducatif et le monde du travail, avec comme fil conducteur que « ce qu'on ne peut dire conduit nécessairement à un montrer ».

RESPONSABLE : Claude VERGOZ
Psychanalyste IIPB
24, avenue Edouard André
F-74150 RUMILLY
Tél: +33 450 51 71 60
cav-psy74@wanadoo.fr

PUBLIC CONCERNÉ :

Toute personne, professionnelle ou non, déjà engagée dans un travail individuel.
Un entretien téléphonique avec l'animateur est demandé avant inscription.

NOMBRE DE PARTICIPANTS :

6 personnes maximum

MODALITÉS PRATIQUES :

4 samedis dans l'année, de 9h30 à 16h, première rencontre le samedi 6 février 2016 ;
les rencontres suivantes seront fixées ce jour-là.

COÛT : € 80 par samedi.

**FRANCE
RUMILLY**

« TU ES L'OMBRE DE MA BLESSURE »

OBJECTIF :

Et si ce n'était pas inné pour l'enfant de trouver en lui l'appui pour juger de ce qui est bon ou mauvais ? Nous tenterons de cheminer autour de cette idée cliniquement porteuse, en nous demandant de quelle blessure initiale nous portons l'ombre.

RESPONSABLE : Claude VERGOZ
Psychanalyste IIPB
24, avenue Edouard André
F-74150 RUMILLY
Tel : +33 450 51 71 60
cav-psy74@wanadoo.fr

PUBLIC CONCERNÉ :

Toute personne exerçant une pratique thérapeutique dans un cadre privé ou public.

NOMBRE DE PARTICIPANTS :

6 personnes maximum.

MODALITÉS PRATIQUES :

4 samedis dans l'année, de 9h30 à 16h. Première rencontre le samedi 16 janvier 2016 ; les rencontres suivantes seront fixées ce jour-là.

COÛT : € 80 par samedi.

SUISSE **METTRE EN PLACE DES CAPACITÉS D'AUTO-ÉVALUATION**
GENÈVE **DE SON ACTIVITÉ THÉRAPEUTIQUE**

OBJECTIF :

Ce séminaire est interactif et groupal. Il permet un temps d'arrêt, d'autoréflexions et d'échanges, pour acquérir de nouveaux outils et/ou valoriser ceux que nous avons déjà expérimentés, dans notre pratique professionnelle. Sont favorisés l'échange et l'intégration des valeurs personnelles, mises en jeu dans toute activité thérapeutique, analytique et de relation d'aide.

RESPONSABLE : Elena MICHEL
Psychanalyste, psychothérapeute IIPB
21, rue Ferdinand Hodler
CH-1207 GENEVE
Tel : +41 79 205 21 47 (sms ou boîte vocale)
elena-michel@bluewin.ch

PUBLIC CONCERNÉ :

S'adresse aux thérapeutes en fonction ou en apprentissage, aux psychanalystes, et à qui est dans la relation d'aide.

NOMBRE DE PARTICIPANTS :

10 personnes maximum.

MODALITÉS PRATIQUES :

2 rencontres de 3h30 chacune (avec pause) et 1 rencontre de 3h. La première rencontre au 4^e trimestre 2015, date exacte à confirmer ; les 2 autres rencontres se placeront durant le 1^{er} trimestre 2016.

COÛT : Frs 180.- pour le module

REMARQUE :

Une assiduité est recommandée.

Ce séminaire correspond au module 10 de la formation suisse.

OBJECTIF :

Les premiers entretiens : Définir le cadre, analyser les besoins, capter les non-dits derrière la première demande.

L'intervention : Exploration autour de l'intervention de l'analyste : quand, comment, dans quel but intervenir ?

RESPONSABLE :

Victoria AL ADJOURI-NAHMIAS
Psychanalyste, psychothérapeute IIPB
19, chemin Moïse-Duboule
CH-1209 GENEVE
Tél : +41 22 733 77 39
victoriaaladjouri@gmail.com

Catherine FORSYTH
Psychanalyste, psychothérapeute IIPB
17, boulevard Helvétique
CH-1207 GENEVE
forfisk@gmail.com

PUBLIC CONCERNÉ :

Candidats de l'Institut (module 5), tout praticien intéressé.

NOMBRE DE PARTICIPANTS :

10 personnes maximum.

MODALITÉS PRATIQUES :

3 samedis de 4 heures pour un total de 12 heures. Dates à déterminer.

Lieu : 17, boulevard Helvétique

COÛT : Frs 240.- pour l'année

REMARQUE :

L'inscription comporte l'engagement à une participation régulière.

Ce séminaire correspond au module 5 de la formation suisse.

**SUISSE
GENÈVE**

**CHARLES BAUDOIN :
DE LA PSYCHANALYSE ET DE LA POÉSIE**

OBJECTIF :

Cette année, nous repartirons à la découverte de Charles Baudouin et plus particulièrement de sa poésie.

Après une introduction, Jean-Paul Darmsteter, dernière personne à avoir vu le poète vivant, nous guidera, parmi près de 20 recueils, sur l'inspiration, la technique de Baudouin et finalement rythmera cette rencontre en déclamant quelques poèmes.

RESPONSABLE : Jean-Christophe BETRISEY
Psychothérapeute-Psychanalyste IIPB
6 Chemin Rieu
1208 GENEVE
Tél. +41 76 549 32 85
jc_betrisey@yahoo.fr

PUBLIC CONCERNÉ :

Toute personne intéressée par le sujet.

NOMBRE DE PARTICIPANTS :

10 personnes maximum.

MODALITÉS PRATIQUES :

Une rencontre, le samedi 10 octobre 2015 de 9h30 à 12h chez le responsable.

COÛT : Frs 60.- ou €60.- par personne.

REMARQUE :

Possibilité ce jour-là de visiter les Archives de l'Institut.

**BELGIQUE
CHARLEROI et
BRUXELLES**

ATELIER D'ÉCRITURE

Atelier

OBJECTIF :

Favoriser l'ouverture à l'inconscient avec l'intention d'une confrontation, d'une rencontre avec ses contenus. Amplifier les contenus des rêves apportés par chacun par l'imagination active.

RESPONSABLE : Marc DECUYPER

Psychiatre, psychanalyste, psychothérapeute IIPB
113, rue de Marchienne
B-6110 MONTIGNY LE TILLEUL
Tél : +32 485 39 71 13
madecuyper@hotmail.com

PUBLIC CONCERNÉ :

Toute personne engagée intéressée.

NOMBRE DE PARTICIPANTS :

6 personnes maximum.

MODALITÉS PRATIQUES :

Premier lundi du mois. Deuxième jeudi du mois.

COÛT : € 30 par séance.

REMARQUE : Participation régulière souhaitée.

Notes :

ACTION & PENSÉE

Revue de l'Institut International de Psychanalyse
et de Psychothérapie Charles Baudouin

Deux parutions annuelles

Dernières parutions :

N° 57 – *Rêves, Clinique et Alchimie*

N° 58 – *Hypnose, Suggestion... : Ombre, Refoulé, ou Reste-à-penser de la pratique psychanalytique ?*

N° 59 – *C.G. Jung 50 ans après : du divin dans l'homme à la science d'aujourd'hui.
Charles Baudouin : le médiateur qui en fait la démonstration*

N° 60 – *Amour, argent, pouvoir en psychanalyse*

N° 61 – *Kronos, Kairos, Synchronicité : quel temps dans la psychanalyse ?*

N° 62 – *La synchronicité, l'âme et la science*

Rédacteur en chef

Marc Decuyper
113, rue de la Marchienne
B-6110 Montigny-le-Tilleul
Tel : 00324 85 39 71 13
madecuyper@hotmail.com

Abonnements

Fanny Cuman
6, place d'Armes
CH-1227 Carouge
Tel : 0041 78 617 13 00
secretariat.iipb@gmail.com