

**INSTITUT INTERNATIONAL DE  
PSYCHANALYSE ET DE PSYCHOTHÉRAPIE  
CHARLES BAUDOIN**

Institut International de Psychanalyse et de Psychothérapie  
Charles Baudouin  
CH - 1200 Genève

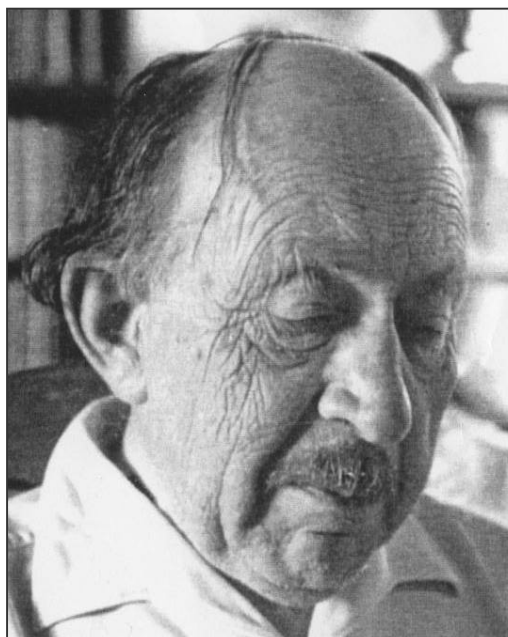
secretariat.iipb@gmail.com | +41 78 617 13 00 | [www.institut-baudouin.com](http://www.institut-baudouin.com)

---

**Séminaires 2016-2017**

---

# CHARLES BAUDOIN



Charles Baudouin est né à Nancy le 26 juillet 1893. Après des études de lettres, il se forme en philosophie à la Sorbonne où il est profondément marqué par les personnalités de P. Janet et H. Bergson. En 1915, P. Bovet et E. Claparède l'invitent à participer aux travaux de l'Institut Jean-Jacques Rousseau, future Faculté de psychologie de l'Université de Genève, où il sera nommé professeur. La thèse qu'il soutient en 1920 sur la suggestion fait de lui un théoricien reconnu de l'autosuggestion.

Parfaitement bilingue, Charles Baudouin s'est familiarisé avec les œuvres de Freud et des premiers psychanalystes à une époque où elles étaient peu ou pas traduites. Il fera son analyse avec les Drs Picht et Odier, éminents freudiens de l'époque. Quelques années plus tard, guidé par le désir de comprendre et d'intégrer l'approche jungienne dans l'originalité de ses apports théoriques et cliniques, il entreprend une nouvelle expérience analytique puis travaille plusieurs années avec Jung.

Ce parcours et toute sa pratique thérapeutique le conduisent à articuler les apports respectifs de Freud et Jung avec ses propres découvertes. « L'alternative, Freud ou Jung, doit être dépassée, nous devons être pour la psychanalyse », disait-il ; et il ajoutait avec humour : « C'est comme si on vous demandait : Etes-vous pour Newton ou Einstein ? A quoi il n'est qu'une seule réponse : Je suis pour la physique ». Etre psychanalyste, c'est s'engager dans un perpétuel mouvement d'ouverture et de recherche personnelle.

Par ses nombreux ouvrages et conférences, Charles Baudouin a largement contribué à faire connaître la psychanalyse non seulement dans les pays de langue française mais dans le monde entier. Il a également publié un grand nombre d'essais et d'œuvres poétiques, et on lui doit d'excellentes traductions littéraires. Il est aussi l'un des initiateurs de la psychanalyse de l'art.

Charles Baudouin est décédé le 25 août 1963 dans sa maison de Saconnex-d'Arve, près de Genève. L'Institut qu'il a fondé en 1924 n'a jamais cessé de former de nouveaux membres dans l'esprit d'ouverture qui caractérisait sa pratique.

# SOMMAIRE

## Séminaires

<b>Belgique</b>		<b>Page</b>
○ <b>Baisy-Thy</b>	Séminaire théorique en psychanalyse – étude d'ouvrage	3
○ <b>Baisy-Thy</b>	Deux séminaires mensuels de supervision de cas cliniques et de formation des analystes	4
○ <b>Baisy-Thy</b>	Séminaires de contrôle de cas cliniques pour jeunes psychiatres	5
○ <b>Bruxelles</b>	C.G. Jung, "Les Visions"	6
○ <b>Bruxelles</b>	Freud – Jung – Lacan	7
○ <b>Bruxelles</b>	Méditation de plein Conscience – Plein Présence	8
○ <b>Bruxelles</b>	Ame et Archétype	9
○ <b>Tournai</b>	Séminaire de méditation	10
○ <b>Tournai</b>	Lecture de "Christophe le Passeur"	11
<b>France</b>		
○ <b>Chambéry</b>	Les jeux du amsculin et du féminin dans les contes de fées	12
○ <b>Grenoble</b>	Lecture de "L'analyse des rêves" de C.G. Jung	13
○ <b>Grenoble</b>	Groupe d'étude de cas	13
○ <b>Grenoble</b>	Mini ciné-club sous le regard de la psychanalyse et de la psychagogie	14
<b>Suisse</b>		
○ <b>Genève</b>	Mettre en place des capacités d'auto-évaluation de son activité thérapeutique	15
○ <b>Genève</b>	Thérapie par le Jeu de Sable	16

## Ateliers

<b>Suisse</b>		
○ <b>Genève</b>	La pleine conscience au service de son équilibre	17
<b>Belgique</b>		
○ <b>Charleroi &amp; Bruxelles</b>	Atelier d'écriture	18

---

**BELGIQUE**      SÉMINAIRE THÉORIQUE EN PSYCHANALYSE  
**BAISY-THY**                      ÉTUDE D'OUVRAGES

---

**OBJECTIF :**

L'étude de l'ouvrage de Jung « Le Divin dans l'Homme » (éd. Albin Michel) se déroulera à Baisy-Thy. Nous y consacrerons un samedi matin tous les deux mois. Nous regrouperons ainsi tous les participants des trois séminaires de supervision, ainsi que les analystes d'autres écoles qui le désirent et nos collègues du nord de la France.

Nous travaillerons, après lecture personnelle préalable, sur nos notes, nos réflexions, nos cas cliniques et quels liens et quel intérêt pour la clinique.

**RESPONSABLES :**

Jacqueline CAHEN-MOREL  
Psychanalyste, didacticienne IIPB  
7, square du Lion  
B-1470 BAISY-THY  
Tél : +32 67 77 18 46  
Fax +32 67 77 18 59

Anne-Marie HOMERIN  
Psychanalyste, psychothérapeute IIPB  
44, avenue des Mésanges  
B-1428 LILLOIS  
Tél : +32 23 51 11 47  
amhomerin@yahoo.fr

**NOMBRE DE PARTICIPANTS :**

15-18 personnes.

**MODALITÉS PRATIQUES :**

Une réunion tous les deux mois de 3 heures de septembre à juin, le samedi matin de 10h00 à 13h00.

**COÛT** : € 60 par séminaire

**REMARQUE** : L'inscription engage à une participation régulière.

**MÉDECINS** : Attribution de 1,5 unité de formation continue par session, dans le cadre de l'accréditation INAMI.

---

**BELGIQUE** DEUX SÉMINAIRES MENSUELS DE SUPERVISION DE  
**BAISY-THY** CAS CLINIQUES ET FORMATION DES ANALYSTES

---

**OBJECTIF :**

Les participants apportent chacun le cas clinique difficile, celui qui pose question et les rêves de la personne. Nous le travaillons ensemble et nous suivons ce cas sur plusieurs mois.

**RESPONSABLES :**

Jacqueline CAHEN-MOREL  
Psychanalyste, didacticienne IIPB  
7, square du Lion  
B-1470 BAISY-THY  
Tél : +32 67 77 18 46  
Fax +32 67 77 18 59

Anne-Marie HOMERIN  
Psychanalyste, psychothérapeute IIPB  
44, avenue des Mésanges  
B-1428 LILLOIS  
Tél : +32 23 51 11 47  
amhomerin@yahoo.fr

**PUBLIC CONCERNÉ :**

Analystes praticiens ou en formation didactique et contrôle.

**NOMBRE DE PARTICIPANTS :**

7-8 personnes par séminaire maximum.

**MODALITÉS PRATIQUES :**

Une réunion mensuelle de 3 heures de septembre à juin.

**COÛT** : € 60 par séminaire.

**REMARQUE** : L'inscription à un groupe engage à une participation régulière.

**MÉDECINS** : Attribution de 1,5 unité de formation continue par session, dans le cadre de l'accréditation INAMI.

**OBJECTIF :**

Les participants apportent chacun le cas clinique difficile (hôpitaux psychiatriques), celui qui pose question. Nous le travaillons ensemble et nous suivons ce cas sur plusieurs mois.

**RESPONSABLE :** Jacqueline CAHEN-MOREL  
Psychanalyste, psychothérapeute IIPB  
7, Square du Lion  
B-1470 BAISY-THY  
Tél : +32 67 77 18 46  
Fax : +32 67 77 18 59

**PUBLIC CONCERNÉ :**

Psychiatres et psychologues en formation dans l'Institut.

**NOMBRE DE PARTICIPANTS :**

5 personnes maximum.

**MODALITÉS PRATIQUES :**

Une réunion mensuelle le 1<sup>er</sup> mercredi du mois, de 19h30 à 22h30, chez la responsable, de septembre à juin.

**COÛT :** € 60 par séminaire.

**REMARQUE :**

L'inscription à un groupe engage à une participation régulière.

L'Institut Charles Baudouin est reconnu par le Ministère Belge de la Santé et par l'INAMI pour la formation continue des médecins. Le numéro d'enregistrement est le 2115. Chaque cours est compté pour 2,5 unités de formation continue par session.

**OBJECTIF :**

Nous étudierons l'ouvrage de C.G. Jung « Les Visions », ouvrage non encore publié, traduit par Jean-Pierre Cahen. Ce texte reprend la série de séminaires donnés par C.G. Jung dans la suite des séminaires de « L'Analyse des Rêves » à partir d'octobre 1930. Alors que « L'Analyse des Rêves » étudiait les rêves d'un homme, et éclairait l'évolution psychique à partir de rêves personnels, le séminaire des « Visions » concerne les rêves et visions d'une femme, et la mise en lumière d'images archétypiques, des processus créateurs de l'inconscient collectif.

L'étude approfondie de cet ouvrage nous permettra de rencontrer ces processus créateurs de l'inconscient collectif dans les rêves, d'en saisir leur vitalité à l'œuvre dans nos psychismes et d'en réaliser les rôles dans l'évolution psychique de chacun, dans le processus d'individuation.

**RESPONSABLES :**

Ce séminaire sera assuré par Jean-Pierre Cahen, psychanalyste, traducteur des *Visions* de C. G- Jung (à paraître).

**PUBLIC CONCERNÉ :**

Ce séminaire s'adresse à toute personne intéressée, à un public sensibilisé, ayant déjà des bases de l'approche jungienne et désireux d'approfondir l'outil spécifique agissant de la psyché: les rêves et leur dynamisme archétypique.

**NOMBRE DE PARTICIPANTS :** 15-18 personnes maximum.

**MODALITÉS PRATIQUES :** Ce séminaire se déroulera le 4<sup>e</sup> mercredi du mois à partir de septembre 2016 de 19h30 à 21h30 à Baisy-Thy, 7 square du Lion. Prendre contact avec Jean-Pierre Cahen au 067 77 18 46 pour l'inscription et recevoir le texte.

**COÛT :** € 15 par séminaire.

**REMARQUE :**

L'inscription à un groupe de travail implique l'engagement à une participation régulière.

L'Institut Charles Baudouin est reconnu par le Ministère Belge de la Santé et par l'INAMI pour la formation continue des médecins. Le numéro d'enregistrement est le 2115. Chaque cours est compté pour 2,5 unités de formation continue par session.

Nous aborderons la 16<sup>e</sup> année d'enseignement de ce cycle d'étude portant sur les textes fondateurs et l'apport clinique de C.G. Jung et Charles Baudouin à la psychanalyse. Il débutera en octobre 2016.

**Niveau** : Master, 3<sup>e</sup> cycle.

Les cours se donnent chaque mardi à 20h, Bâtiment A, local AW.1125 (avenue Franckelin Roosevelt 1050 Bruxelles 1050 Bruxelles. Les programmes des cours sont disponibles au début de chaque année universitaire.

**RESPONSABLE** : pour le programme d'enseignement C.G. Jung : Jacqueline Cahen-Morel, membre didacticien IIPB. Les membres actifs donnent également des cours, ainsi que des conférenciers invités.

**SÉMINAIRE** : Les thèmes de travail sont proposés par Jacqueline Cahen-Morel, Jean-Louis Legrand, Anne-Marie Homerin, psychanalystes, membres didacticiens IIPB, et nos invités selon leur propre choix.

**PUBLIC CONCERNÉ** : Les cours sont ouverts aux personnes intéressées, sur inscription annuelle au CEPsy.

**NOMBRE DE PARTICIPANTS** : 25 personnes environ.

**MODALITÉS PRATIQUES :**

L'obtention d'un certificat délivré après trois années d'étude est lié à la fréquentation régulière des cours, ainsi qu'à une évaluation. Le programme doit comporter obligatoirement :

1. 2 modules au choix sur les 3 existants
2. 2 séminaires au choix

<b>CONDITIONS DE PARTICIPATION :</b>	Pour les 3 modules	€ 800/an
	Pour un seul module	€ 300/an
	Pour 1 seul séminaire	€ 150/an
	Par cours isolé	€ 10

Ces sommes sont à verser au compte bancaire du CEPsy : 288-2373428-27.

Le certificat ne définit pas l'aptitude à pratiquer la psychanalyse.

**REMARQUE** : L'Institut Charles Baudouin est reconnu par le Ministère Belge de la Santé et par l'INAMI pour la formation continue des médecins. Le numéro d'enregistrement est le 2115. Chaque cours est compté pour 2,5 unités de formation continue par session.



**OBJECTIF :**

« *La Pleine Conscience (Mindfulness) est un état de conscience qui résulte du fait de porter son attention, intentionnellement, au moment présent, sans juger, sur l'expérience qui se déploie instant après instant.* » (Jon Kabat-Zinn, 2003)

Cette pratique de méditation est issue de la tradition bouddhiste, et propose par l'entraînement régulier de l'attention de réduire la souffrance dans sa vie, quelle qu'en soit la forme, et de développer ses ressources personnelles en se libérant des mécanismes automatiques, source de mal-être ou de détresse psychologique.

Elle permet de soutenir le processus thérapeutique en restant présent à nous-même, et ce y compris, dans les moments difficiles et désagréables, alors que la tendance naturelle et réflexe est de tout mettre en œuvre pour les éviter.

**RESPONSABLE :** Catherine VAN VEEREN  
Psychanalyste, psychothérapeute IIPB  
10, avenue Victor Rousseau  
B-1190 Bruxelles  
Tél : +32 496 21 96 34  
catherinevanveeren@skynet.be

**PUBLIC CONCERNÉ :** Toute personne intéressée

**NOMBRE DE PARTICIPANTS :** 6 à 12 personnes par cycle

**MODALITÉS PRATIQUES :**

Plusieurs cycles de 8 séances de 2h15 chacune

- Le lundi de 19h à 21h15
- Le vendredi de 12h45 à 15h

Les premiers cycles démarrent fin septembre chez la responsable.

**COÛT :** € 275 par cycle de 8 séances (supports audio et écrit fournis)

**REMARQUE :** Les participants s'engagent pour l'entièreté du cycle.

**OBJECTIF :**

Nous partirons des lectures de

- « Ame et Archétypes » de Marie-Louise Von Franz
- « Le paradoxe de l'âme » de Diane Cousineau Brutsche

et élargirons notre champ d'investigation à la pratique clinique et aux rêves afin de repérer les dynamismes de l'âme à l'œuvre.

**RESPONSABLE :** Catherine VAN VEEREN  
Psychanalyste, psychothérapeute IIPB  
10, avenue Victor Rousseau  
B-1190 Bruxelles  
Tél : +32 496 21 96 34  
catherinevanveeren@skynet.be

**PUBLIC CONCERNÉ :**

Toute personne intéressée

**NOMBRE DE PARTICIPANTS :**

8 personnes maximum

**MODALITÉS PRATIQUES :**

Un jeudi par mois de 20h à 22h

- Les 22/9, 27/10, 24/11 et 22/12/2016
- Les 26/01, 23/02, 23/03, 27/04, 8/06/2017

**COÛT :**

€ 30 par séance

**REMARQUE :**

L'inscription au groupe implique une participation régulière.

**OBJECTIF :**

Par le biais de la méditation, se connecter aux dynamismes restructurant de l'inconscient de la personne en grande souffrance physique et morale.

**RESPONSABLE :** Jean-Louis LEGRAND  
Psychanalyste, psychothérapeute IIPB  
233, chaussée de Saint-Amand  
B-7521 CHERCQ  
Tél : +32 69 22 86 75  
Fax : +32 69 22 86 70  
jeanlouislegrand@skynet.be

Ce séminaire est co-animé par Els Janssens, neurologue.

**PUBLIC CONCERNÉ :**

Personnes souffrant de sclérose en plaques.

Personnes présentant des troubles parkinsoniens.

**NOMBRE DE PARTICIPANTS :**

8 personnes maximum

**MODALITÉS PRATIQUES :**

2 séances de méditation par mois le samedi de 10h00 à 12h30 (sclérose en plaques).

2 séances de méditation par mois le vendredi de 8h30 à 11h00 (parkinson).

**COÛT :** € 20 par séance.

---

**BELGIQUE**  
**TOURNAI**

LECTURE DE "CHRISTOPHE LE PASSEUR"  
DE CHARLES BAUDOIN

---

**OBJECTIF :**

L'ouvrage posthume de Charles Baudouin, véritable testament spirituel, constitue un chemin initiatique accessible à chacun.

**RESPONSABLE :** Jean-Louis LEGRAND  
Psychanalyste, psychothérapeute IIPB  
233, chaussée de Saint-Amand  
B-7521 CHERCQ  
Tél : +32 69 22 86 75  
Fax : +32 69 22 86 70  
jeanlouislegrand@skynet.be

**PUBLIC CONCERNÉ :**

Toute personne ayant une pratique clinique

**NOMBRE DE PARTICIPANTS :**

8 personnes

**MODALITÉS PRATIQUES :**

Toutes les 4 semaines, le mercredi de 20h à 22h.

**COÛT :** € 30 par séance

**REMARQUE :**

L'inscription implique l'engagement à une participation régulière.

**OBJECTIF :**

Entrer en relation avec le conte, le laisser résonner en soi et dans le groupe. Découvrir comment il peut être porteur de dynamisme et de sens pour chacun d'entre nous, comment il peut nourrir notre âme et nous accompagner dans notre cheminement intérieur.

Nous centrerons notre attention sur les relations du masculin et du féminin telles que le conte les met en scène.

**RESPONSABLE :** Brigitte LELOUP-GUILLEMAUD  
Psychanalyste, psychothérapeute IIPB  
« Le Liberty »  
1, place de la Libération  
F-73000 CHAMBÉRY  
Tel : +33 609 77 93 80  
leloup\_guillemaud@yahoo.fr

**PUBLIC CONCERNÉ :**

Toute personne intéressée.

**NOMBRE DE PARTICIPANTS :**

8 personnes au maximum.

**MODALITÉS PRATIQUES :**

Une rencontre le premier jeudi de chaque mois, de 20h à 22h, d'octobre à juin.

Première rencontre le 6 octobre 2016.

**COÛT :** € 35 par séance.

**REMARQUE :**

L'inscription au groupe comporte l'engagement à une participation régulière.

---

**FRANCE**  
**GRENOBLE**

**LECTURE DE "L'ANALYSE DES RÊVES"**  
**DE CARL GUSTAV JUNG**

---

**OBJECTIF** : Lire ensemble *L'analyse des rêves, Notes du séminaire de 1928-1930, tome 1 & 2* de C.G.Jung, traduit de l'anglais par Jean-Pierre Cahen : "Ce livre, il ne l'a pas écrit. Il l'a dit, il l'a parlé".

**RESPONSABLE** : Jean-Claude PLANCHON  
Psychanalyste, psychothérapeute IIPB  
12, rue du Phalanstère  
F-38000 GRENOBLE  
Tél et fax : +33 476 43 21 85  
jeanclaudeplanchon@mac.com

**PUBLIC CONCERNÉ** : Toute personne intéressée par la lecture symbolique des rêves.

**NOMBRE DE PARTICIPANTS** : 5 personnes au maximum

**MODALITÉS PRATIQUES** : Une fois par mois, actuellement le jeudi, de 14h à 16h.

**COÛT** : € 45 par séance

---

**FRANCE**  
**GRENOBLE**

**GROUPE**  
**D'ÉTUDE DE CAS**

---

**OBJECTIF** : Permettre à un groupe de praticiens de partager, à partir de cas concrets, leur expérience thérapeutique. Le travail sera centré sur l'analyse du transfert et du contre-transfert.

**RESPONSABLE** : Jean-Claude PLANCHON  
Psychanalyste, psychothérapeute IIPB  
12, rue du Phalanstère  
F-38000 GRENOBLE  
Tél et fax : +33 476 43 21 85  
jeanclaudeplanchon@mac.com

**PUBLIC CONCERNÉ** : Toute personne exerçant une pratique thérapeutique dans un cadre privé ou public.

**NOMBRE DE PARTICIPANTS** : 5 personnes au maximum

**MODALITÉS PRATIQUES** : Une fois par mois, le mercredi de 20h30 à 22h30.

**COÛT** : € 45 par séance

---

**FRANCE  
GRENOBLE**

**MINI CINÉ-CLUB  
SOUS LE REGARD DE LA PSYCHANALYSE  
ET DE LA PSYCHAGOGIE**

---

**OBJECTIF :**

Choisir et regarder ensemble des films ou des documents vidéo pouvant nourrir des partages, des analyses, des débats animés, dans un climat de psychanalyse et de psychagogie.

**RESPONSABLE :** Jean-Claude PLANCHON  
Psychanalyste, psychothérapeute IIPB  
12, rue du Phalanstère  
F-38000 GRENOBLE  
Tél et fax : +33 476 43 21 85  
jeanclaudeplanchon@mac.com

**PUBLIC CONCERNÉ :**

Toute personne intéressée par le cinéma et la psychanalyse.

**NOMBRE DE PARTICIPANTS :**

5 personnes maximum

**MODALITÉS PRATIQUES :**

Une fois par mois, actuellement le vendredi de 14h à 17h.

**COÛT :** € 45 par séance

---

**SUISSE  
GENÈVE**

**METTRE EN PLACE DES CAPACITÉS D'AUTO-ÉVALUATION  
DE SON ACTIVITÉ PSYCHANALÉTIQUE  
ET/OU THÉRAPEUTIQUE AU SENS LARGE**

---

**OBJECTIF :**

Ce séminaire est interactif et groupal. Il permet un temps d'arrêt, d'autoréflexions et d'échanges, pour acquérir de nouveaux outils et/ou valoriser ceux que nous avons déjà expérimentés, dans notre pratique professionnelle. Sont favorisés : l'échange et l'intégration des valeurs personnelles mises en jeu dans toute activité thérapeutique, analytique et de relation d'aide.

**RESPONSABLE :** Elena MICHEL  
Psychanalyste, psychothérapeute IIPB  
21, rue Ferdinand Hodler  
CH-1207 GENEVE  
Tel : +41 79 205 21 47 (sms ou boîte vocale)  
elena-michel@bluewin.ch

**PUBLIC CONCERNÉ :**

S'adresse aux thérapeutes en fonction ou en apprentissage, aux psychanalystes, et à toute personne qui est dans la relation d'aide. Ce séminaire demande une bonne capacité de réflexion.

**NOMBRE DE PARTICIPANTS :**

10 personnes maximum.

**MODALITÉS PRATIQUES :**

Une première rencontre de 3h (avec pause) sera suivi soit d'une journée entière, soit de deux demi-journées. A définir ensemble lors de la première rencontre.

**COÛT :** Frs 180.- pour le module

**REMARQUE :**

Une assiduité est recommandée.

Ce séminaire correspond au module 10 de la formation suisse.



**OBJECTIF** : Etudier des situations cliniques en privilégiant la technique de la thérapie par le Jeu de Sable de Dora Kalff. Selon les conférenciers, faire des liens avec la théorie analytique, psychanalytique, les contes, la mythologie...

**METHODE** : Présentation de cas cliniques avec la participation d'intervenants extérieurs jungiens et membres de la Société Internationale du Jeu de Sable (ISST).

**RESPONSABLE :**

Isabelle Uny  
Psychanalyste, psychothérapeute IIPB  
3, ruelle Jean-Michel Billon  
CH-1205 GENEVE  
Tél : +41 76 679 58 51  
isabelle.uny@psychologie.ch

**PUBLIC CONCERNÉ :**

Candidats IIPB, psychothérapeutes praticiens et /ou en formation.

**NOMBRE DE PARTICIPANTS** : 14 personnes environ

**MODALITÉS PRATIQUES :**

Madame Maria Kendler animera la journée du samedi 8 octobre 2016 de 10h à 16h30.  
Les inscriptions et renseignements se font auprès d'Isabelle Uny.

Lieu : à Genève, Résidence Universitaire Internationale, salle Siotis, 22 rue Rothschild (quartier des Pâquis, 15 min. à pied de la gare de Cornavin).

**COÛT** : Frs 180.-

**REMARQUE** : En collaboration avec la SSTJS une attestation de 5h de formation sera transmise à chaque participant.

**OBJECTIF** : Apprendre à accueillir le moment présent en privilégiant la pratique de la pleine conscience. « *Atteindre la totalité demande d'y mettre tout son être. Rien de moins. Il ne peut y avoir ni facilités, ni substituts, ni compromis.* » (C.G. Jung)

**METHODE** : Pratique de la pleine conscience développée par Jon Kabat-Zim. Pendant 8 séances hebdomadaires de 2h, en groupe, au moyen d'exercices de centration sur le corps, la respiration, les pensées, les sensations, les sons, l'être tout entier, chaque participant explore et expérimente le moment présent tel qu'il est, sans jugement. Grâce à un apprentissage progressif, chaque moment de pratique donne, entre autres, de l'épaisseur aux sensations et une mise à distance du stress s'opère. La journée en silence se déroule avec le support de pratiques apprises lors des 7 séances et des exercices à domicile quotidiens, tout en faisant l'expérience de ne pas parler. Les contes et le dessin de mandalas seront également explorés.

**RESPONSABLE :**

Isabelle Uny  
Psychanalyste, psychothérapeute IIPB  
3, ruelle Jean-Michel Billon  
CH-1205 GENEVE  
Tél : +41 76 679 58 51  
isabelle.uny@psychologie.ch

**PUBLIC CONCERNÉ** : Toutes personnes motivées à apprendre à accueillir le moment présent et à améliorer sa qualité de vie.

**NOMBRE DE PARTICIPANTS** : 8 personnes environ

**DATES** : 2 cycles par année

Automne 2016 : Les 10.10, 12.10, 19.10, 2.11, 9.11, 16.11, 23.11, 30.11, 7.12 de 19h à 21h.

Le 26.11 de 10h à 15h avec repas partagé

Printemps 2017 : 1.03, 8.03, 15.03, 22.03, 29.03, 5.04, 12.04, 26.04, 3.05 de 19h à 21h.

Le 29.04 de 10h à 15h avec repas partagé

Lieu : 3, ruelle Jean-Michel Billon, 1205 Genève.

**COÛT** : Fr. 550.- pour la totalité de l'atelier (1 cycle) / Etudiant : Fr. 400.-

*L'argent ne doit en aucun cas être un empêchement à votre participation, venez m'en parler.*

---

**BELGIQUE  
CHARLEROI et  
BRUXELLES**

**ATELIER D'ÉCRITURE**

---

**Atelier**

**OBJECTIF :**

Favoriser l'ouverture à l'inconscient avec l'intention d'une confrontation, d'une rencontre avec ses contenus. Amplifier les contenus des rêves apportés par chacun par l'imagination active.

**RESPONSABLE :** Marc DECUYPER

Psychiatre, psychanalyste, psychothérapeute IIPB  
113, rue de Marchienne  
B-6110 MONTIGNY LE TILLEUL  
Tél : +32 485 39 71 13  
madecuyper@hotmail.com

**PUBLIC CONCERNÉ :**

Toute personne engagée intéressée.

**NOMBRE DE PARTICIPANTS :**

6 personnes maximum.

**MODALITÉS PRATIQUES :**

Premier lundi du mois. Deuxième jeudi du mois.

**COÛT :** € 30 par séance.

**REMARQUE :** Participation régulière souhaitée.

# **ACTION & PENSÉE**

Revue de l'Institut International de Psychanalyse  
et de Psychothérapie Charles Baudouin

## **Deux parutions annuelles**

### Dernières parutions :

N° 57 – *Rêves, Clinique et Alchimie*

N° 58 – *Hypnose, Suggestion... : Ombre, Refoulé, ou Reste-à-penser de la pratique psychanalytique ?*

N° 59 – *C.G. Jung 50 ans après : du divin dans l'homme à la science d'aujourd'hui.  
Charles Baudouin : le médiateur qui en fait la démonstration*

N° 60 – *Amour, argent, pouvoir en psychanalyse*

N° 61 – *Kronos, Kairos, Synchronicité : quel temps dans la psychanalyse ?*

N° 62 – *La synchronicité, l'âme et la science*

### Rédacteur en chef

Marc Decuyper  
113, rue de la Marchienne  
B-6110 Montigny-le-Tilleul  
Tel : +324 85 39 71 13  
madecuyper@hotmail.com

### Abonnements

Secrétariat IIPB  
CH-1200 Genève  
Tel : +41 78 617 13 00  
secretariat.iipb@gmail.com